

2/1(土)新発売

YOMYOM 韓国

ご注文 100食まで

韓国風煮たまご & チチミ入りチャーシュー丼

787円(税込850円)

小食 卵乳

のり韓国風煮たまご弁当 602円(税込650円) 小食 卵乳

のり唐揚韓国風煮たまご弁当 704円(税込760円) 小食 卵乳

韓国風煮たまご入りチャーシュー丼 685円(税込740円) 小食 卵乳

ご注文 30食まで

アンニョムチキン入りテジブルコギ丼

602円(税込650円)

小食 卵乳

ご注文 30食まで

ヤンニョムチキン入りテジブルコギスペシャル

806円(税込870円)

卵 卵乳

おかずのみOK

お弁当の90円(税込)引でおかずのみをお求めいただけます

●キムチが入っている商品のキムチ原材料のアミノ塩率は及び、カニが混ざる漁法で採取しています

今月のおすすめ 塩唐揚げシリーズ

まもなく終了

塩唐揚げ弁当(5コ)

741円(税込800円)

小食 卵乳

塩唐揚げスペシャル

852円(税込920円)

小食 卵乳

お弁当の90円(税込)引でおかずのみをお求めいただけます

今月のおすすめ 牛すき焼

季節限定 まもなく終了

ご注文 30食まで

牛すき焼弁当

954円(税込1,030円)

小食 卵

肉盛(お肉1.5倍)

1,185円(税込1,280円)

小食 卵

ご注文 30食まで

牛すき鍋

861円(税込930円)

小食

肉盛(お肉1.5倍) 小食

1,093円(税込1,180円)

生たまご 別売 +80円(税込)

2025.2

配達専用メニュー

店舗価格とは異なります
詳しくはご注文の際にご確認ください

お弁当とセットで お得!

2/1(土)新発売

いか入りニラチヂミ

259円(税込280円) 小食 卵

●卵すしゅうゆ付 ●写真はイメージです

通常税込280円→

セット価格 204円(税込220円)

迷ったらコレ!

チキン南蛮弁当

667円(税込720円) 小食 卵乳

毎日おいしい定番メニュー おかずのみOK

お弁当の90円(税込)引でおかずのみをお求めいただけます

唐揚げ弁当(5コ) 731円(税込790円) 小食 卵乳

目玉焼きハンバーグ弁当 685円(税込740円) 小食 卵乳

キムチ付! 牛焼肉弁当 815円(税込880円) 小食 卵乳

お肉1.5倍付! 肉盛 1,056円(税込1,140円)

●キムチ原材料のアミノ塩率は及び、カニが混ざる漁法で採取しています

店仕込み! ロースかつとじ弁当 731円(税込790円) 小食 卵乳

店仕込み! チキンかつ丼 509円(税込550円) 小食 卵乳

チキンかつ2枚/Wチキンかつ丼 611円(税込660円) 小食 卵乳

店仕込み! ロースかつ丼 731円(税込790円) 小食 卵乳

チキン南蛮スペシャル 898円(税込970円) 小食 卵乳

唐揚げスペシャル 843円(税込910円) 小食 卵乳

のりスペシャル 843円(税込910円) 小食 卵乳

●のり・おかかはおかずメニューに含まれていません

店仕込み! シャケスペシャル 944円(税込1,020円) 小食 卵乳

●のり・雑穀昆布はおかずメニューに含まれていません

目玉焼きハンバーグスペシャル 917円(税込990円) 小食 卵乳

●欲張りさんにはお肉1.5倍も!

キムチ付! 牛焼肉スペシャル 1,037円(税込1,120円) 小食 卵乳

お肉1.5倍付! 肉盛 1,269円(税込1,370円)

●キムチ原材料のアミノ塩率は及び、カニが混ざる漁法で採取しています

お弁当やおかずと一緒にどうぞ!

とうふと長ねぎのおみそ汁

130円(税込140円)

お弁当やおかずと一緒にどうぞ!

マヨしょうゆは+10円(税込)でタルタルソースに変更できます

タルタルソースは白身フライにかけてご提供します

しょうゆ しょうゆに変更できます

堂々の人気No.1!

のり弁当

500円(税込540円) 小食 卵乳

ほっかほっか亭の人気メニュー

のり唐揚げ弁当 602円(税込650円) 小食 卵乳

店仕込み! エリア限定 チキンかつそばろ弁当 509円(税込550円) 小食 卵乳

エリア限定 得しょうが焼弁当 556円(税込600円) 小食 卵乳

とりめし 546円(税込590円) 小食 卵乳

南蛮高菜弁当 574円(税込620円) 小食 卵乳

すみっコぐらしべんとう 各556円(税込各600円)

オリジナルおにぎりフィルムは2種類!

オリジナルバラは全部で5種類!

オリジナルステッカーが1枚もらえるよ!

●ステッカーのサイズは80×80mmです

ライス大盛・小盛できます

大盛 +90円(税込)

小盛 -20円(税込)

●一部のお弁当は対象外となります

各種ドリンク

北アルプスの清らかな天然水 雪山しずくあづみ野の水(緑茶)

(各500ml)各112円(税込各120円)

このマークは商品によりご注文数の制限、一部食材が異なる場合がございます

詳しくは、ご注文の際にお尋ねください

店仕込み! プレミアム 鮭弁Premium

741円(税込800円)

小食 卵

ライス少なめ ライスの小盛はできません

いさわらの黒酢あん! 幕の内弁当

676円(税込730円) 小食 卵乳

いさわらの黒酢あん/チキンかつ/なす味噌とさつま揚げ 根菜さつまいもサラダ/ゆず大根

ライス少なめ ライスの小盛はできません

天ぷら御膳

843円(税込910円) 小食 卵乳

天ぷら盛合せ(えび・むらさき・かき・おでん)/なす味噌とさつま揚げ たまごやき/根菜さつまいもサラダ/ゆず大根

ライス少なめ ライスの小盛はできません

期間限定

海鮮天丼

731円(税込790円) 小食 卵乳

えび/いかげそ/かに風味かまぼこ/かぼちゃ/れんこん いんげん/ちくわお徳

天ぷら盛合せ 639円(税込690円) 小食 卵乳

いかげそ! どん!

得天丼

630円(税込680円)

小食 卵乳

●いかげそはついていません

大人の本格甘辛カレー

611円(税込660円) 小食 卵

カレー単品 491円(税込530円)

●お子さまや、辛味の苦手な方はご注意ください

ロング ジャウエッセン®

787円(税込850円)

小食 卵

店仕込み! チキンかつ

713円(税込770円) 小食 卵乳

店仕込み! ロースかつ

1,056円(税込1,140円) 小食 卵乳

唐揚(2コ)

833円(税込900円)

小食 卵

ハンバーグ

907円(税込980円)

小食 卵乳

栄養成分 カロリー アレルギー

一覧はこちら >>>>

●写真はイメージです

●商品の副菜、食物、サラダ、アレルギーは変更になる場合があります

●魚の骨にご注意ください

炊きたて。できたて。お店で手づくり。

2/1^土新発売
ほっかほっか亭
YUMYUM
韓国

韓国風煮たまご &
チチミ入り
チャーシュー丼
713円(税込770円)



くせな辛い煮たまご
바릇이 되는
삼은 달걀



のり韓国風
煮たまご弁当
547円(税込590円)

タルタル +10円 しょうゆ



のり唐揚
韓国風煮たまご弁当
639円(税込690円)

タルタル +10円 しょうゆ



韓国風煮たまご入り
チャーシュー丼
621円(税込670円)

今月のおすすめ / 塩唐揚シリーズ

まもなく終了



肉野菜炒め 塩唐揚弁当
630円(税込680円)



塩唐揚弁当(5コ)
667円(税込720円)



塩唐揚スペシャル
769円(税込830円)

おかずのみOK お弁当の90円(税込)引でおかずのみをお求めいただけます

今月のおすすめ / 牛すき焼

季節限定 まもなく終了



牛すき焼弁当
862円(税込930円)

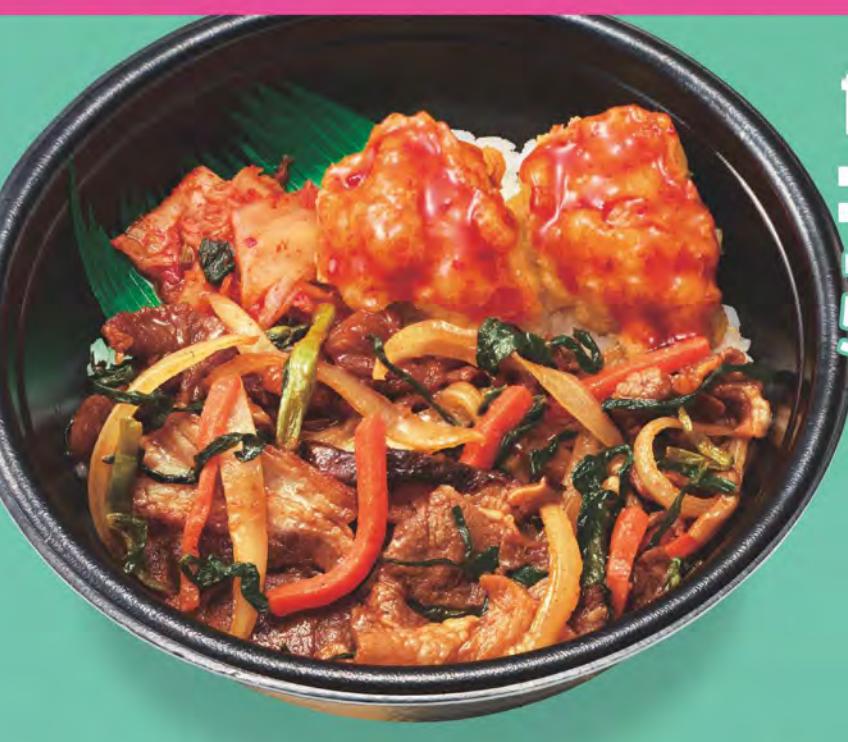
肉盛 \お肉1.5倍!
1,075円(税込1,160円)



牛すき鍋
778円(税込840円)

肉盛 \お肉1.5倍!
991円(税込1,070円)

生たまご 別売 +80円(税込)



ヤンニョムチキン入り
テジプルコギ丼
547円(税込590円)

ヤンニョムチキン入り
テジプルコギスペシャル
732円(税込790円)

●ゆずしょうゆ付

おかずのみOK

お弁当の90円(税込)引で
おかずのみをお求めいただけます



豚×鶏 ポリウム
焼酎×味噌
味噌

堂々の
人気No.1!



のり弁当
454円(税込490円)

タルタル +10円 しょうゆ

ほっかほっか亭の人気メニュー



のり唐揚弁当
547円(税込590円)

タルタル +10円 しょうゆ



\店仕込み/エリア限定
チキンかつそば弁当
463円(税込500円)



エリア限定
得しょうが焼弁当
500円(税込540円)

お手ごろ満足!



とりめし
491円(税込530円)



南蛮高菜弁当
519円(税込560円)

ダブル
Wで
おいしい!

高菜炒め



\店仕込み/プレミアム
鮭弁Premium
667円(税込720円)

ライス少なめ



\さわらの黒酢あん/幕の内弁当
612円(税込660円)

ライス少なめ



天ぷら御膳
760円(税込820円)

ライス少なめ



期間限定

海鮮天丼
658円(税込710円)

いかげそ?!
どーん!



得天丼
565円(税込610円)

●いかげそはついていません



チキン南蛮弁当
602円(税込650円)

迷ったら
コレ!

毎日おいしい定番メニュー おかずのみOK

お弁当の90円(税込)引でおかずのみをお求めいただけます



唐揚弁当(5コ)
658円(税込710円)



肉野菜炒め 唐揚弁当
630円(税込680円)

約1/2日分の
野菜がとれる
成人1日あたりの摂取
目標値は350gです
(厚生労働省
「健康日本21」より)



肉野菜炒め弁当
575円(税込620円)

リピート率 No.1



\キムチ付/
牛焼肉弁当
741円(税込800円)

\お肉1.5倍!
肉盛 954円(税込1,030円)



目玉焼き
ハンバーグ弁当
621円(税込670円)



\店仕込み/
ロースかつとじ弁当
658円(税込710円)



\店仕込み/
チキンかつ丼
463円(税込500円)

\チキンかつ2枚/Wチキンかつ丼
556円(税込600円)



\店仕込み/
ロースかつ丼
658円(税込710円)



のりスペシャル
760円(税込820円)

タルタル +10円 しょうゆ



チキン南蛮スペシャル
815円(税込880円)



\店仕込み/シヤケススペシャル
852円(税込920円)



唐揚スペシャル
760円(税込820円)



目玉焼き
ハンバーグスペシャル
834円(税込900円)



\キムチ付/
牛焼肉スペシャル
936円(税込1,010円)

\お肉1.5倍!
肉盛 1,149円(税込1,240円)

欲張りさんには
お肉1.5倍も!

●写真はイメージです
●「タルタル+10円」記載のお弁当は+10円(税込)でマヨしょうゆをタルタルソースに変更できます
タルタルソースは自身フライにかけてご提供します
●「しょうゆ」記載のお弁当はしょうゆに変更できます

栄養成分 カロリー アレルギー
一覧はこちら >>>>



English menu
有中文菜单 >>>>

